

## AKTIV FÖRVALTNING - Aktiv Tillväxt

2012-04-30

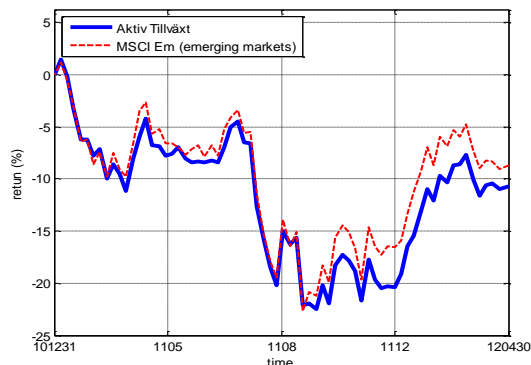
### Avkastning & nyckeltal

Avkastning	Aktiv Tillväxt	MSCI Em (emerging markets)
Den senaste månaden	1.02%	0.29%
De senaste 12 månaderna i år	-3.24%	-2.29%
Avkastning sedan start 2010-12-31	12.14%	9.45%
	-10.74%	-8.69%
<b>Risk</b>		
Standardavvikelse	8.65%	10.60%
Sharpe-kvot, senaste 36 mån	-	-
Positiva månader sedan start 2010-12-31	7/16	8/16
Korrelation med MSCI Em (emerging markets)	0.85	1

Standardavvikelsen beräknas på 21 dagars avkastning omräknat till årsbasis. Sharpe-kvoten beräknas på de 24 senaste månadernas dagsavkastning. Korrelation med jämförelseindex beräknas på de 21 senaste dagarnas avkastning.

### Avkastning

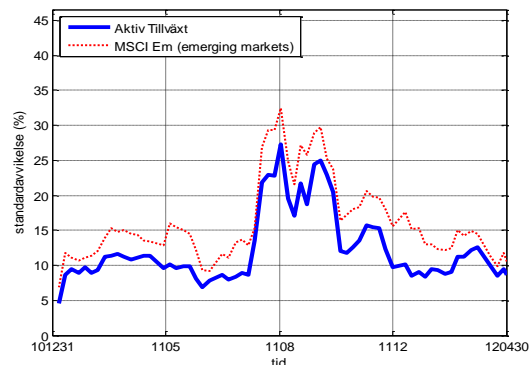
Visar portföljens utveckling sedan start 2010-12-31 i förhållande till referensindex MSCI Em (emerging markets)



Index: MSCI Em (emerging markets)

### Risk

Visar portföljens samt jämförelseindex risknivå mätt som volatiliteten över 21 dagar.



### Månadsavkastning

År	Helår %	Månader											
		Jan	Feb	Mar	Apr	Maj	Jun	Jul	Aug	Sep	Okt	Nov	Dec
2011	-20.41	-6.93	-2.51	2.52	-0.83	-0.37	0.82	0.82	-9.80	-7.42	5.07	-0.76	-2.16
2012	12.14	9.04	3.90	-2.00	1.02	-	-	-	-	-	-	-	-

Fondinformation	Aktiv Tillväxt	Anmälan	<a href="http://www.fondmarknaden.se">www.fondmarknaden.se</a>
<b>Strategi</b>	Global riskspridning	<b>Startdag</b>	2010-12-31
<b>Avgifter</b>	Fast arvode 1 % + moms I de underliggande fonderna tas normal förvaltningsavgift ut	<b>Kontakt</b>	Fondmarknaden.se, Grev Turegatan 19, 114 38 Stockholm, Telefon: 08-545 186 00, Webb: <a href="http://www.fondmarknaden.se">www.fondmarknaden.se</a>

Historisk avkastning är inte en garanti för framtida avkastning. Fondandelars värde kan såväl öka som minska i värde. Värdet av fondandelarna kan öka och minska till följd av förändringar i växelkursen för den valuta fonden är noterad i.