



Fondmarknaden.se –Global Edge

2012-01-31

Avkastning & nyckeltal

Avkastning	Global Edge	MSCI World
Den senaste månaden	5.41%	2.44%
De senaste 12 månaderna	-2.47%	0.12%
Avkastning under innevarande år	5.41%	2.44%
Avkastning sedan start 2003-01-01	102.91%	43.12%
Risk		
Standardavvikelse	6.69%	12.17%
Sharpe-kvot, senaste 36 mån	0.35	-
Positiva månader sedan start 2003-01-01	66/109	57/109
Korrelation med MSCI World	0.39	1

Standardavvikelsen beräknas på 21 dagars avkastning omräknat till årsbasis. Sharpe-kvoten beräknas på de 36 senaste månadernas dagsavkastning. Korrelation med jämförelseindex beräknas på de 21 senaste dagarnas avkastning.

Avkastning

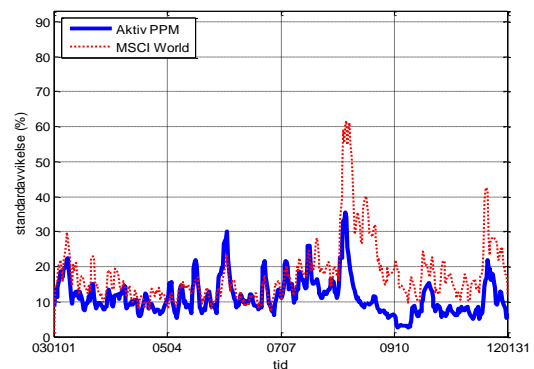
Visar portföljens utveckling sedan start 2003-01-01 i förhållande till referensindex MSCI World och INDEX2_NAME



Index: MSCI World

Risk

Visar portföljens samt jämförelseindex risknivå mätt som volatiliteten över 21 dagar.



Månadsavkastning

År	Helår %	Månader											
		Jan	Feb	Mar	Apr	Maj	Jun	Jul	Aug	Sep	Okt	Nov	Dec
2009	11.67	-0.59	0.16	-1.54	4.31	2.66	1.34	1.85	-0.67	2.29	0.54	0.08	0.80
2010	6.98	-0.67	-2.24	7.01	1.14	-2.54	-0.92	-0.28	-1.09	1.31	1.83	1.79	1.79
2011	-11.23	-4.06	-0.13	1.04	-0.42	-0.12	-0.53	-1.43	-6.84	-3.41	5.10	-1.43	0.86

Fondinformation

Global Edge

Anmälan

www.fondmarknaden.se

Strategi Info:

Global riskspridning
Sedan den 8 oktober 2009 är fonden Global Edge vår PPM-fond, tidigare beräknad avkastning är för vår aktiva PPM-tjänst.

Startdag Kontakt

2003-01-01
Fondmarknaden.se, Grev Turegatan 19, 114 38 Stockholm, Telefon: 08-545 186 00,
Webb: www.fondmarknaden.se

Historisk avkastning är inte en garanti för framtida avkastning. Fondandelars värde kan såväl öka som minska i värde. Värden av fondandelarna kan öka och minska till följd av förändringar i växelkursen för den valuta fonden är noterad i.